

わくわくクラブ 支援プログラム

作成日 2025年3月1日
 営業時間 10:30~18:30
 サービス提供時間 10:40~17:10

子供たちが自分らしく安心して過ごせる場所で、

- ① 友達と遊ぶ中から学ぼう
- ② 一人一人に寄り添い、やりたいことを大切にしよう
- ③ その年の子らしい生活を
- ④ 自ら考え自ら決める力を！

を目指しています。



クッキング♪
クッキー作り♪



（支援方針）

- ① 子どもたちの「好きな遊び」「興味を持っているもの」を尊重します
- ② ひとりひとりの発達や気持ちに寄り添います
- ③ 集団遊びの中から友達との関係を作り社会性の育ちをサポートします。
- ④ こどもの言いたいことや気持ちをことばにするお手伝いをしコミュニケーションの力を育みます

| プログラム | 支援内容 | 5領域 |
|---------|--|--|
| 始まりの会 | 手遊びうた・写真カードを見ながらの名前呼び 一日の活動の確認 | (言語・コミュニケーション) (認知・行動)(社会性) (運動・感覚) |
| おやつ | おやつ準備・おやつの紹介・おやつ・おかわり | (言語・コミュニケーション) (認知・行動)(人間関係・社会性)(健康・生活) |
| 身辺自立の活動 | 靴や荷物の片付け・トイレや手洗い・着替えなど | (健康・生活)(認知・行動) (運動・感覚) |
| 自由遊び | おえかき、音楽を聴く、絵本、トランプ、ウノ、おもちゃ、砂遊び、水遊びなど自分がしたい遊びを 個々であるいは友達と楽しむ | (言語・コミュニケーション) (認知・行動)(人間関係・社会性)(運動・感覚) |
| 終わりの会 | 手遊び歌・絵本・ダンスなど | (言語・コミュニケーション) (認知・行動)(運動・感覚) (人間関係・社会性) |
| 外出活動 | 散歩・動物園や公園へ遠足・お店屋さんごっこ、プール遊び、ハロウィン・秋祭り・クリスマス会など季節の行事 | (運動・感覚)(認知・行動) (言語・コミュニケーション) (人間関係・社会性) |



わくわくクラブは、
 障がいがあっても放課後を友達と豊かに過ごしたい、
 いろいろな経験をしたい、
 障がい児がいても働きたい、
 という障がい児や家族の願いを実現したいという願いから始まりました。

家族支援 ○連絡帳や送迎時の引継ぎ、懇談などで家庭と丁寧な情報共有を行い、子どもも家族も豊かな時間を過ごせるよう支援します。

○きょうだいも含め家族の話を聞き、困りごとに対しての助言をします。

○障害児をもつ家族同士がつながりを持ったり、見通しを持って子育てができるよう。学習会や交流会などを行います。

移行支援・ ○秋まつりやハロウィンなどの行事や公園遊び、散歩などを通じて地域交流を行います。
○ライフステージを見据え、地域での生活がスムーズに行えるよう、お店での買い物体験、
外食体験、図書館や公民館、体育館など地域の公共施設、公園などの利用を体験します。
○懇談会や学習会などを通じて、将来の生活や自立について本人やご家族と考える機会を提供します。

地域支援

地域連携・ ○本人に関わる学校や医療機関、福祉サービス、保育園などとの情報連携、調整、
支援方法や環境調整の援助を行います。

職員の質の向上・ ○事業所内研修・外部研修への参加

○療育・制度などに係る書籍の読み合わせ

1日のながれ(学校がお休みの日)



1日のながれ(学校がある日)

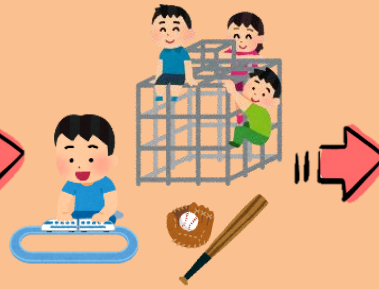
順次到着(学校送迎は各学校の終了時間に合わせて行っています。)

おかたづけ

じゆう遊び

おやつ

ただいま~



17:20~18:20
おうち

17:10 出発

16:40 おわりの会

じゆうあそび

ただいま~



さようなら~



主な行事

お花見



遠足



水遊び



川遊び



秋祭り



ハロウィン



クリスマス会



初詣



おたのしみ会



おわかれ会



クッキング



工作

